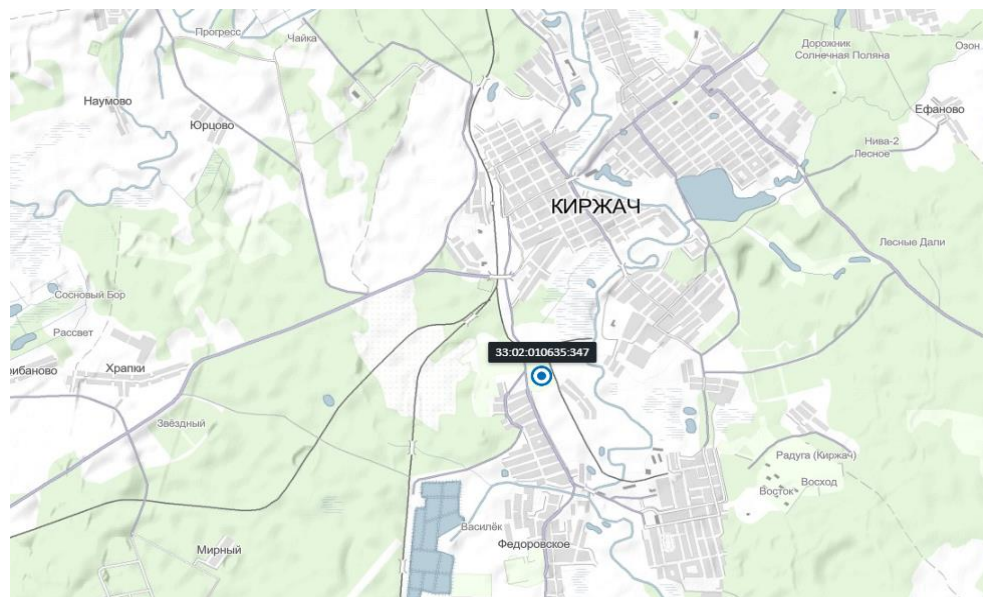
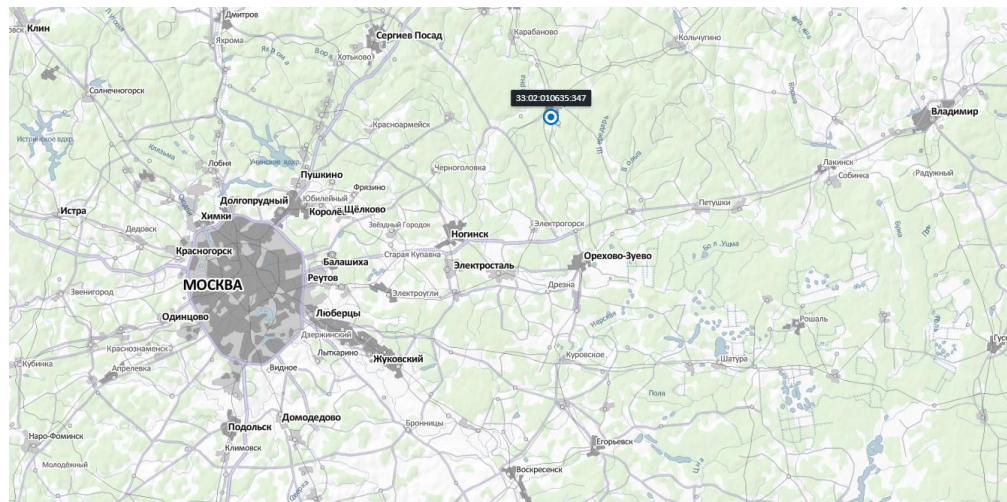


Земельные участки инвестиционной площадки «Сухой порт «Киржач», входящие в состав ОЭЗ «Владимир» (г. Киржач)



Тип:	Brownfield / greenfield
Управляющая компания ОЭЗ:	АО «Корпорация развития Владимирской области»
Местоположение:	Владимирская область, Киржачский район, МО г Киржач (городское поселение), г Киржач, ул Шелковиков, д 27/10
Характеристики земельного участка:	
Площадь общая, Га:	<p>Всего 13 Га, в том числе:</p> <ol style="list-style-type: none"> 1) 0,317 га; 2) 0,584 га; 3) 0,991 га; 4) 1,773 га; 5) 0,08 га; 6) 0,632 га; 7) 1,37 га; 8) 1,21 га; 9) 0,253 га; 10) 5,796 га.
Категория земель:	Земли населённых пунктов
Разрешенное использование:	<ol style="list-style-type: none"> 1) промышленные предприятия и коммунально-складские объекты IV - V класса вредности; 2) Под объекты инженерно-технического обеспечения предприятий; 3) Промышленные предприятия и коммунально-складские объекты II – III класса вредности;



	4), 6), 7) Производственная деятельность 5), 8), 9), 10) Склад
Расстояние до г. Владимира, км:	118
Расстояние до г. Москвы, км	107
Кадастровый номер:	1) 33:02:010635:78; 2) 33:02:000000:1295; 3) 33:02:010635:214; 4) 33:02:010634:418; 5) 33:02:010635:76; 6) 33:02:000000:1758; 7) 33:02:010635:224; 8) 33:02:010635:233; 9) 33:02:010635:74; 10) 33:02:010635:347.
Транспортно – логистическая инфраструктура:	
Ближайшая федеральная автотрасса:	ФАД М-7 «Волга» (расстояние до съезда 32 км) М-12 (расстояние до съезда 52 км)
Ближайшая железнодорожная магистраль:	ЖД Станция «Киржач» (расстояние 2,3 км, на территории земельных участков имеются ж/д пути)
Общее описание:	
Резиденты / собственники:	Частная собственность: Кузьменко Евгений Юрьевич
Назначение:	Промышленное производство, логистическая деятельность

Инженерная инфраструктура и коммуникации:

Энергоснабжение:	Имеется, вдоль границ земельных участков проходит ВЛ-10 кВ от ПС 110/10 кВ «Октябрьская» В 1,2 км располагается ПС 110/10 кВ «Октябрьская». Загрузка ПС составляет менее 75%. Резерв мощности для технологического присоединения, МВА: 12,86
------------------	---

Газоснабжение:	Имеется, на территории расположен ГРПШ газопроводы высокого и среднего давления.
Водоснабжение:	Имеется, вокруг массива земельных участков проходит кольцевой водопровод.
Водоотведение:	Имеется, в 0,03 км от границ земельных участков расположен напорный канализационный коллектор, примыкающий к городским очистным сооружениям

Краткое описание:

Земельные участки входят в состав ОЭЗ «Владимир», имеют неправильную форму, располагаются на территории г. Киржач, имеются асфальтированные подъездные пути.

Участки окружены землями населенных пунктов (для ИЖС и сельскохозяйственного использования).

В 0,8 км восточнее территории ОЭЗ имеются железнодорожные пути необщего пользования, примыкающие к Московской железной дороге, общая протяженность мест погрузки-выгрузки – 0,7 км.

Планируется создание технопарка.

На территории располагаются здания/строения:

- Административное здание, 2 этажа, площадь 140,9 кв.м.
- Насосно-компрессорное-наполнительное отделение со складом баллонов, 1 этаж, площадь 106,3 кв.м.
- Резервуарный парк, объем 324 куб.м.
- Площадка блока основного производства, площадь 816 кв.м.
- Блок теплогенераторной, площадь 48 кв.м.
- Блок операторской, 1 этаж, площадь 192 кв.м.
- Блочно-модульная технологическая линия по производству парфюмерно-косметического продукта Метокс, протяженность 1002 м.
- Здание яйцесклада, 1 этаж, площадь 659 кв.м.
- Здание прирельсового склада, 2 этажа, площадь 5076,4 кв.м.
- ремонтно-механическая мастерская с пристройками, 1 этаж, площадь 3024,9 кв.м.
- Ветсанпропускник с автогаражом на 25 мест, 1 этаж, площадь: 3024,9 кв.м.
- Гараж, 2 этажа, площадь: 888,1 кв.м.
- Бытовки (для электрики), 1 этаж, площадь: 30 кв.м.

Данные земельные участки и ОКС **могут быть предоставлены резиденту ОЭЗ на основании** договора аренды или купли-продажи.

Условия и стоимость аренды или покупки определяются собственником земельного участка.

Льготы для резидентов ОЭЗ:

По налогу на прибыль:

- а) подлежащий зачислению в Федеральный бюджет: 2% на период существования ОЭЗ (49 лет);
- б) подлежащий зачислению в региональный бюджет:
 - 0% - в течение семи налоговых периодов начиная с налогового периода, в котором в соответствии с данными налогового учета получена первая прибыль от деятельности, осуществляемой на территории особой экономической зоны, но не более срока существования особой экономической зоны;

- 5% - в период с восьмого по двенадцатый налоговый период включительно начиная с налогового периода, в котором в соответствии с данными налогового учета получена первая прибыль от деятельности, осуществляемой на территории особой экономической зоны, но не более срока существования особой экономической зоны;

- 13,5% - по истечении двенадцати налоговых периодов начиная с налогового периода, в котором в соответствии с данными налогового учета получена первая прибыль от деятельности, осуществляемой на территории особой экономической зоны, но не более срока существования особой экономической зоны.

По транспортному налогу:

- 0% на 10 лет налоговых периодов начиная с налогового периода, в котором была осуществлена регистрация транспортного средства в порядке, установленном законодательством Российской Федерации.

По налогу на имущество:

- 0% на 10 лет с месяца, следующего за месяцем остановки на учет указанного имущества.

Таможенные льготы:

Освобождение от уплаты ввозных и вывозных таможенных пошлин.

Требования к резидентам ОЭЗ и инвестиционным проектам:

1. Инвестиционный проект должен соответствовать целям создания ОЭЗ - развитие обрабатывающих отраслей экономики, высокотехнологичных отраслей экономики, развития туризма, санаторно-курортной сферы, портовой и транспортной инфраструктур, разработки технологий и коммерциализации их результатов, производства новых видов продукции;

2. резидентом признается только коммерческая организация, зарегистрированная в соответствии с законодательством РФ на территории муниципального образования, в границах которого расположена ОЭЗ;

3. разрешенный вид деятельности резидента:

- для промышленно-производственной ОЭЗ - промышленно-производственная, деятельность по логистике.

- для технико-внедренческой ОЭЗ - инновационная деятельность, создание, производство и реализация научно-технической продукции, создание и реализация программ для электронных вычислительных машин, баз данных.

- туристско-рекреационная ОЭЗ - туристско-рекреационную деятельность.

4. резидент ОЭЗ не вправе иметь филиалы и представительства за пределами территории ОЭЗ.

5. резидентом ОЭЗ должны быть определены источники финансирования инвестиционного проекта - наличие собственных средств, и (или) средств учредителей и (или) документального подтверждения со стороны кредитной организации готовности предоставить финансирование для реализации инвестиционного проекта;

6. Минимальный объем инвестиций:

- не менее чем 120 млн. рублей при осуществлении промышленно-производственной деятельности, а также деятельности в сфере логистики

- не менее чем 50 млн. рублей при реализации инвестиционного проекта в соответствии с установленными Правительством Российской Федерации приоритетными направлениями государственной политики Российской Федерации по развитию инвестиционной деятельности

* Минимальный объем инвестиций при реализации инвестиционных проектов, предусматривающих осуществление технико-внедренческой деятельности, туристско-рекреационной деятельности, не устанавливается.

* Если реализация инвестиционного проекта предполагается на готовых производственных площадях без необходимости предоставления резиденту ОЭЗ земельных участков и осуществления им строительства (реконструкции) производственных площадей, минимальный объем инвестиций должен составлять не менее 1/3 указанных значений.

7. Резидент ОЭЗ должен осуществить в первые 3 года реализации инвестиционного проекта не менее 2/3 общего объема инвестиций, в том числе капитальных вложений, в рамках реализации инвестиционного проекта.

8. Дисконтированный срок окупаемости проекта в ОЭЗ должен составлять менее 15 лет.

9. При общем объеме инвестиций, в том числе капитальных вложений в размере свыше 5 млрд. рублей требования, установленные пунктами 7 и 8 требований, не применяются.

Примечание:

Организация включается в реестр резидентов ОЭЗ после заключения между МЭРиП ВО и организацией - инвестором соглашения об осуществлении (ведении) промышленно-производственной или технико-внедренческой деятельности.

Географические координаты: 56.133363 38.853550